

項目： パラメータの変更
(Fs-31i-B5)



倉敷機械(株)営業技術課 FAX (0258) 35-3074
新潟地区 TEL (0 2 5 8) 3 5 - 3 0 6 1
東京地区 TEL (0 3) 6 7 5 8 - 7 9 0 5
大阪地区 TEL (0 6) 6 2 6 2 - 4 0 0 3
広島地区 TEL (0 8 4) 9 2 0 - 1 9 2 4

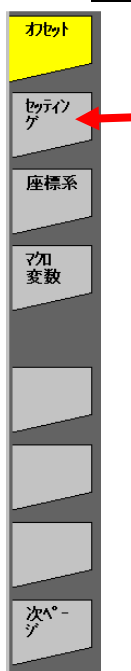
パラメータの変更

パラメータには、電源投入時のモーダルな G コード(例えば G91,G90)の選択や座標表示に関するもの等、機械的に影響のないものもあります。
 これらについては、下記手順で変更することができます。但し、原則としては変更しないで下さい。

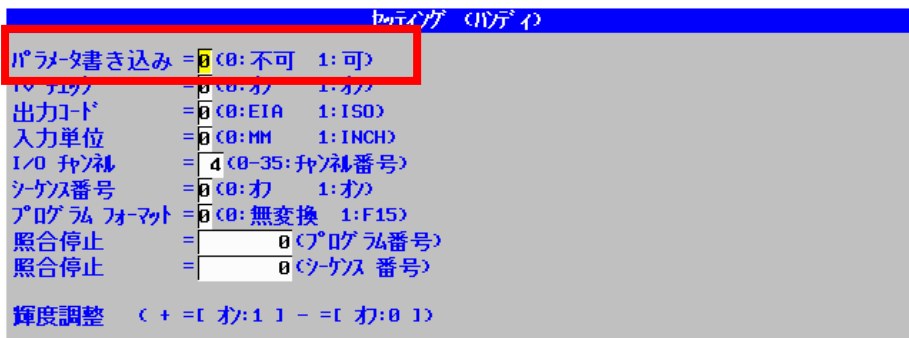
1. モード選択スイッチを MDI に合わせ、機能キー **OFT/SET** を押す。



2. 縦ソフトキー **セッティング** を押す。(右の縦ソフトキーの場合は“次ページ”キーを押します。)

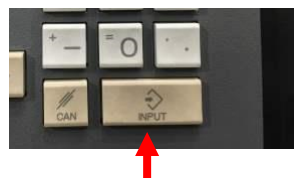


3. セッティング (ハンディ) 画面が表示されます。

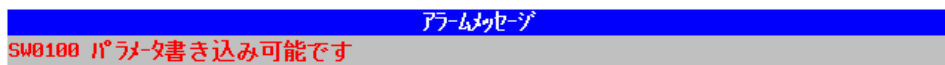


※ パラメータ書き込みに黄色いカーソルが選択されていることを確認します。

4. パラメータ書き込みにカーソルを合わせ、
 数値キーで“1”をキー入力し、ハードキーで
 “INPUT” キーを押します。



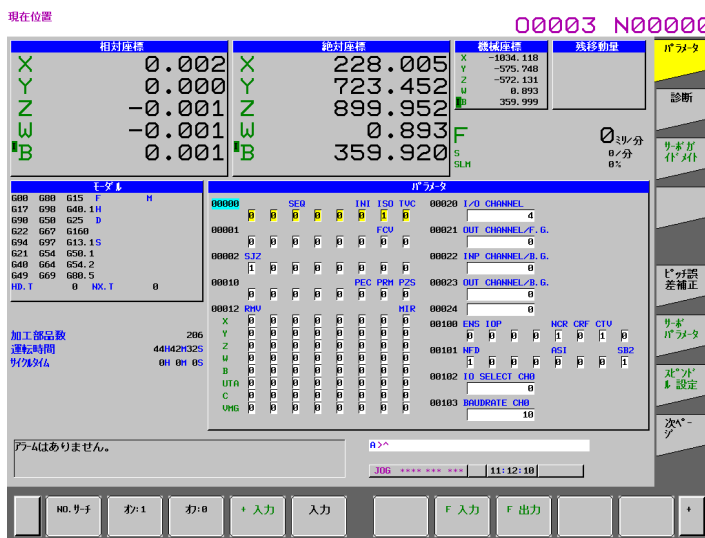
(アラーム画面となります。)



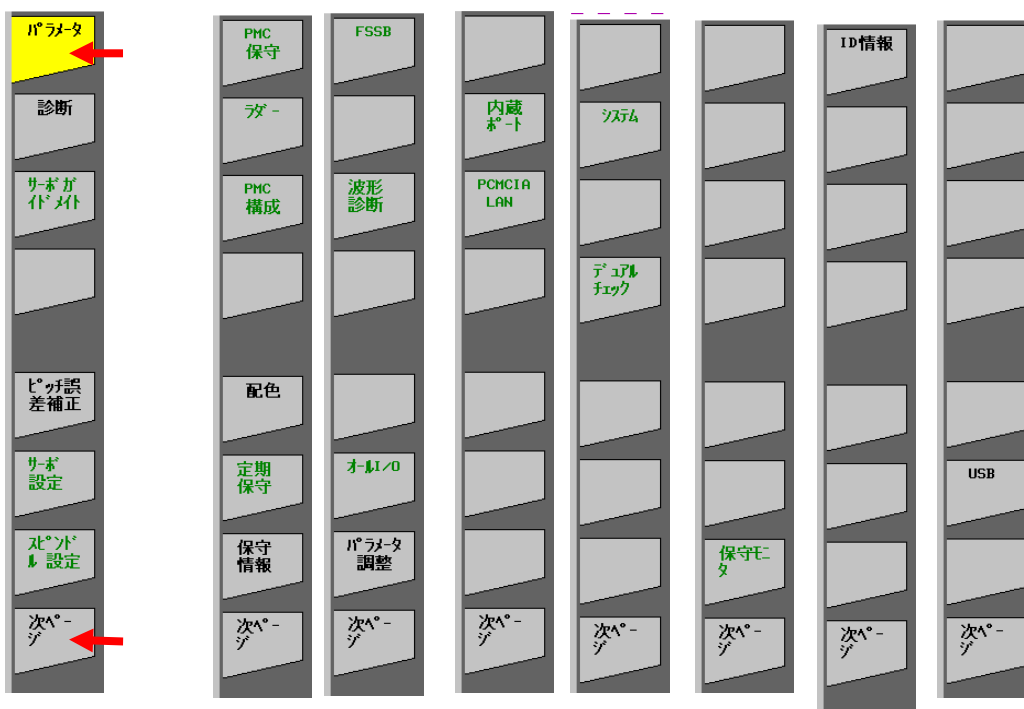
5. 機能キー **SYSTEM** を押す。



右図以外の場合は
 縦ソフトキーの
 “パラメータ” を押します。
 縦ソフトキーに
 “パラメータ” の表示が無い場合
 縦ソフトキーの
 “次ページ” を押します。



※ 縦ソフトキーの “次ページ” を押すと、多数の縦ソフトキーが表示されます。



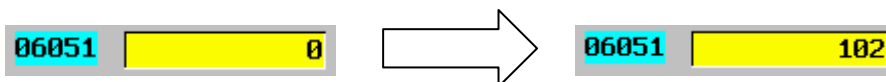
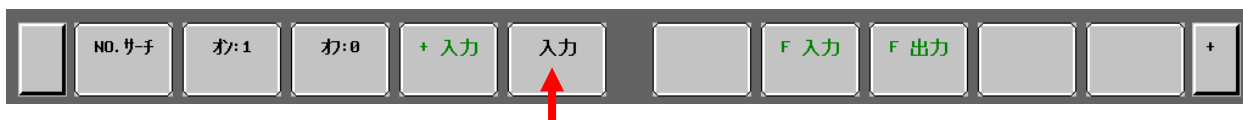
6. 表示したいデータ番号を数値キーで入力し、ソフトキー **NO.サーチ** を押す。
 (例) **6** , **0** , **5** , **1** とキー入力し、ソフトキー **NO.サーチ** を押す。



7. パラメータ No.6051 が表示されます。



8. 2進数のパラメータの場合は“10項”へ進みます。
 10進数のパラメータの場合は“9項”へ進みます。
9. 10進数の場合: 設定したい数値をキー入力し、ソフトキー **入力** を押します。12項へ進みます。
 (例) **1** , **0** , **2** とキー入力し、ソフトキー **入力** を押します。



注) 誤って他のパラメータを変更しないように注意して下さい。

10. 2進数の場合: 設定したい数値をキー入力し、ソフトキー **入力** を押します。

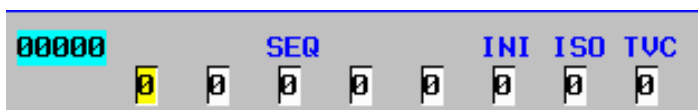
または、カーソル移動キー及び、ページ切換キーによりカーソルを合わせる。
 尚、パラメータには、数値を設定するものと、2進数(0か1)で設定するものがあります。
 2進数のデータは、次のように表示されています。





右から0ビット、1ビット~7ビットと呼びます。

ここで、カーソル移動キー 、 を押すと、各ビット毎にカーソルが移動します。



11. データを入力し、ソフトキー を押すと変更されます。
 または、ソフトキー , でも可能です。



注) 誤って他のパラメータを変更しないように注意して下さい。

12. 1~4項のセッティング画面に戻り、パラメータ書き込みを0に変更し、 ボタンを押す。