

項目： マンテナンス画面の表示方法
(Fs-31i-B5)



倉敷機械(株)営業技術課 FAX (0258) 35-3074
新潟地区 TEL (0258) 35-3061
東京地区 TEL (03) 6758-7905
大阪地区 TEL (06) 6262-4003
広島地区 TEL (084) 920-1924

メンテナンス画面の表示方法

メンテナンス情報(定期点検、使用油リスト、ATC復帰操作、機器配置)を表示させることができます。

1. ペンダント操作盤内の“メンテナンス”ボタンを押すとメンテナンス画面が表示されます。



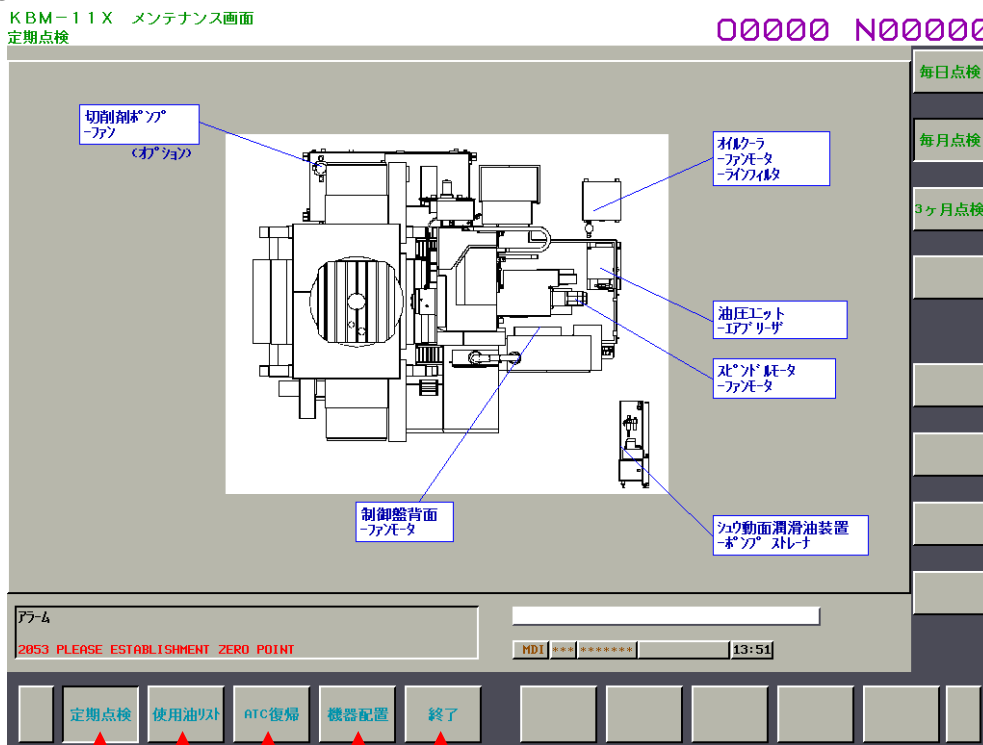
※ 機種及びオプションの有無によって表示内容が変わることがあります。

2. メンテナンス画面

(1) 定期点検

- ① 定期点検(毎日点検)が表示します。

KBM-11X メンテナンス画面
定期点検



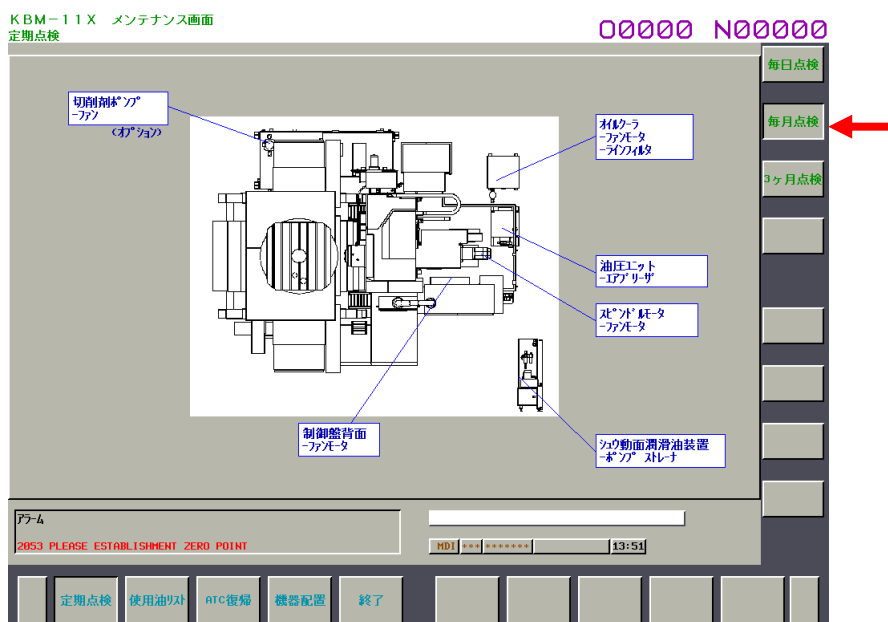
- ↑ NC画面(現在位置)に戻ります。
- ↑ 機器配置表示用
- ↑ ATC復帰操作表示用
- ↑ 使用油リスト表示用
- ↑ 定期点検画面表示用

※ 機種及びオプションの有無によって表示内容が変わることがあります。

※ アラーム発生時は画面左下にアラームメッセージを表示します。

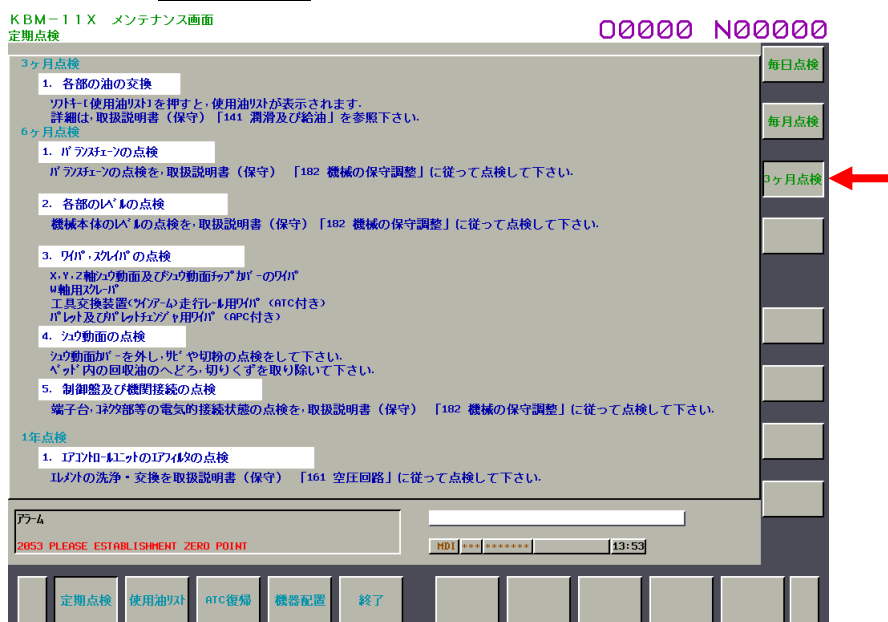
※ 横ソフトキーの「終了」または、他のソフトキーや「POS」等のハードキーを押すとNC画面(現在位置)に戻ります。

- ② 定期点検(毎月点検)が表示します。
縦ソフトキー **毎月点検** を押します。



- ※ 機種及びオプションの有無によって表示内容が変わることがあります。
- ※ アラーム発生時は画面左下にアラームメッセージを表示します。
- ※ 横ソフトキーの **終了** または、他のソフトキー や **POS** 等のハードキーを押すとNC画面(現在位置)に戻ります。

- ③ 定期点検(3ヶ月・6ヶ月・1年点検)が表示します。
縦ソフトキー **3ヶ月点検** を押します。



- ※ アラーム発生時は画面左下にアラームメッセージを表示します。
- ※ 機種及びオプションの有無によって表示内容は変わります。
- ※ 横ソフトキーの **終了** または、他のソフトキー や **POS** 等のハードキーを押すとNC画面(現在位置)に戻ります。

(2) 使用油リスト

横ソフトキー **使用油リスト** を押します。

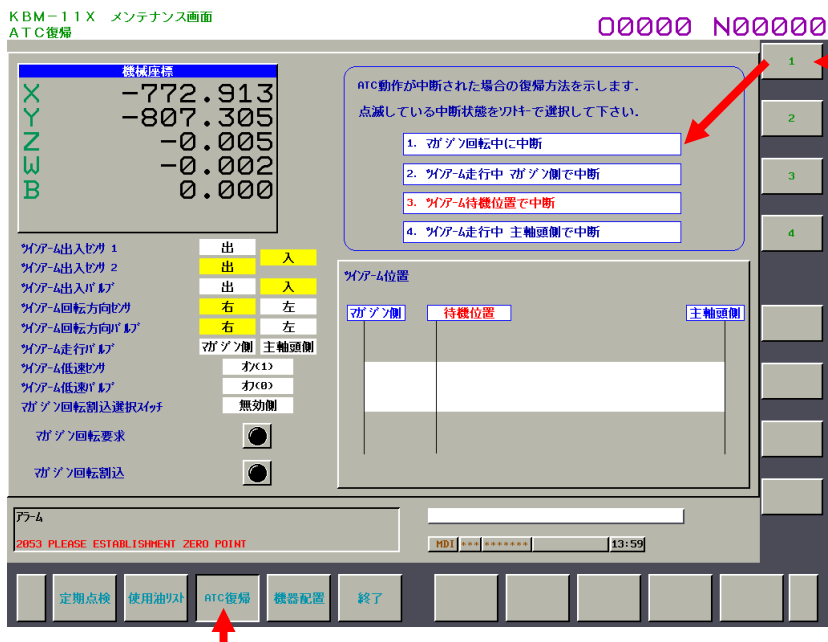


- ※ アラーム発生時は画面左下にアラームメッセージを表示します。
- ※ 機種及びオプションの有無によって表示内容は変わります。
- ※ 横ソフトキーの **終了** または、他のソフトキー や **POS** 等のハードキーを押すと NC画面 (現在位置) に戻ります。

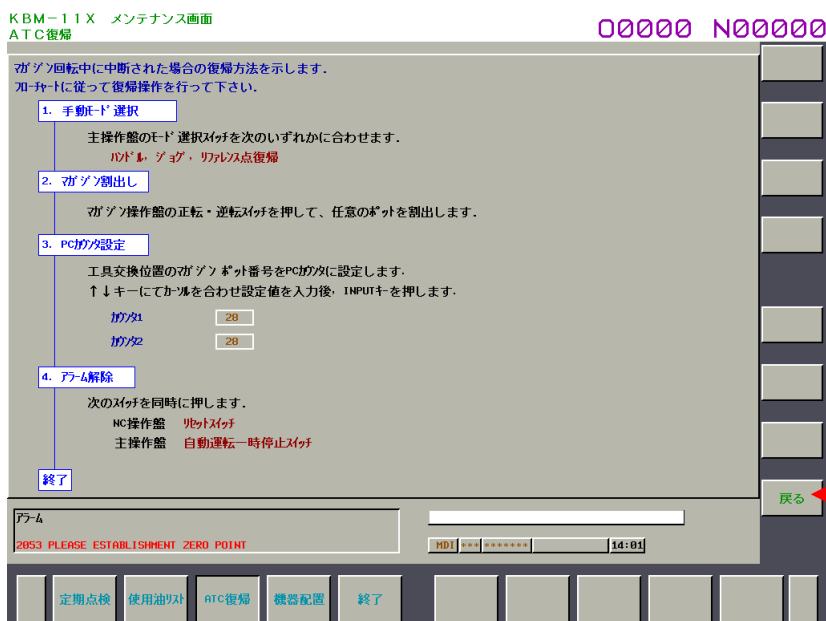
(3) ATC復帰操作

横ソフトキー **ATC 復帰** を押します。

① マガジン回転中に中断



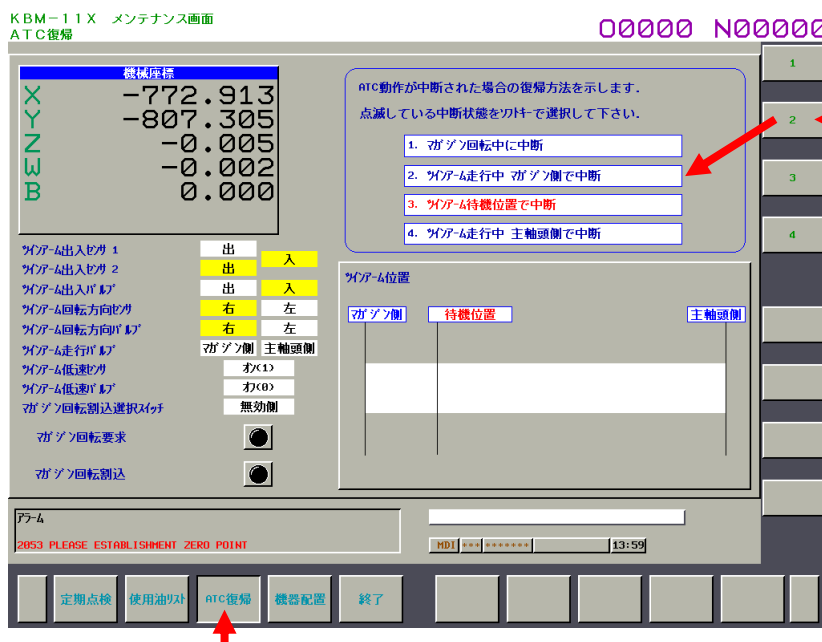
- ※ 画面右上にあります、ATC動作が中断された場合の復帰方法を示します。
点滅している中断状態を縦ソフトキーで選択します。⇒ 縦ソフトキー **1** を押します。
(マガジン回転中に中断)



縦ソフトキー
“戻る”を押すと
前の画面に
戻ります。

- ※ アラーム発生時は画面左下にアラームメッセージを表示します。
- ※ 機種及びオプションの有無によって表示内容は変わります。
- ※ 横ソフトキーの **終了** または、他のソフトキー や **POS** 等のハードキーを押すとNC画面(現在位置)に戻ります。

② ツインアーム走行中マガジン側で中断

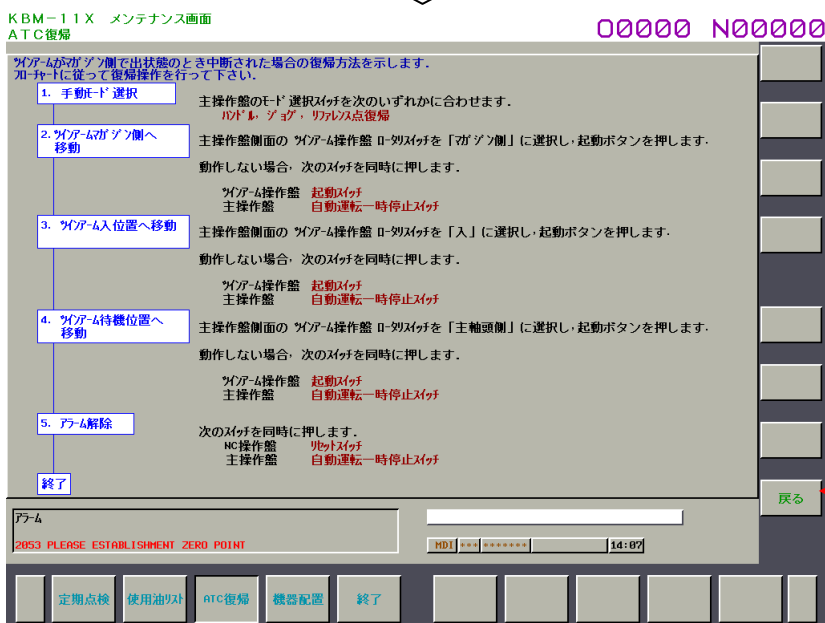
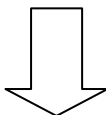


- ※ 画面右上にあります、ATC動作が中断された場合の復帰方法を示します。
点滅している中断状態を縦ソフトキーで選択します。⇒ 縦ソフトキー **2** を押します。
(ツインアーム走行中マガジン側で中断)

※ 点滅している中断状態を縦ソフトキーで“1”または“2”を押します。



縦ソフトキー
“戻る”を押すと
前の画面に
戻ります。



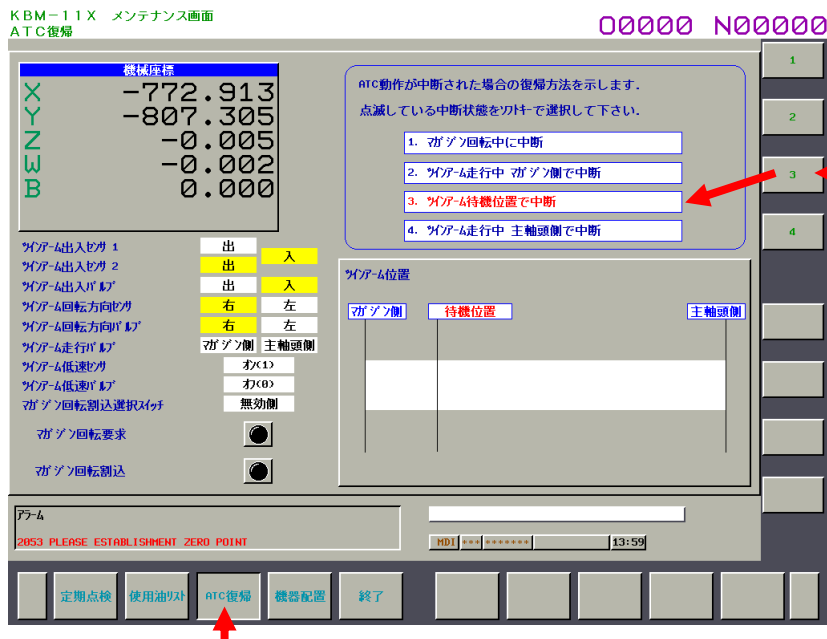
縦ソフトキー
“戻る”を押すと
前の画面に
戻ります。

※ アラーム発生時は画面左下にアラームメッセージを表示します。

※ 機種及びオプションの有無によって表示内容は変わります。

※ 横ソフトキーの「終了」または、他のソフトキーや「POS」等のハードキーを押すとNC画面(現在位置)に戻ります。

③ ツインアーム待機位置で中断

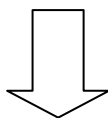


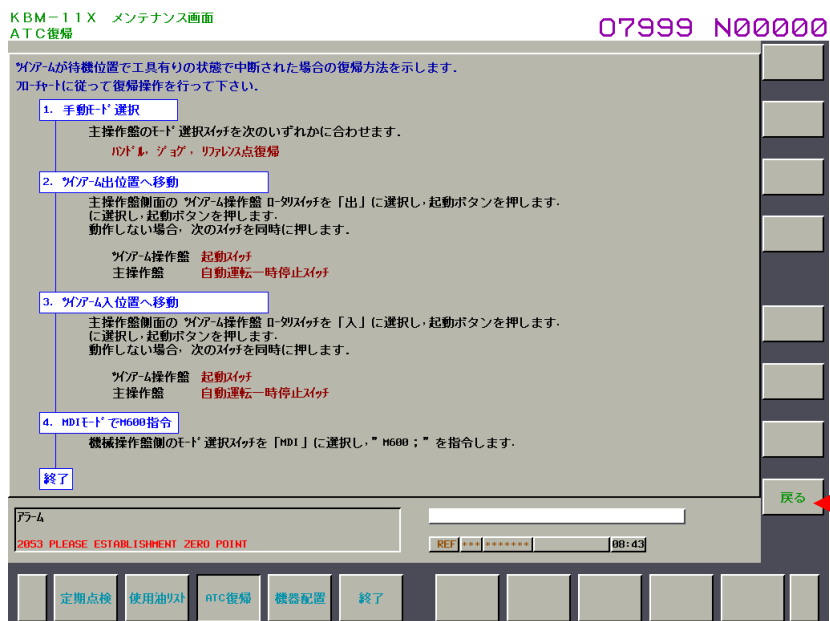
※ 画面右上にあります、ATC動作が中断された場合の復帰方法を示します。
点滅している中断状態を縦ソフトキーで選択します。⇒ 縦ソフトキー **3** を押します。
(ツインアーム待機位置で中断)

※ ツインアームに工具が有るか無いかを縦ソフトキーで選択します。
“1”または“2”を押します。



縦ソフトキー
“戻る”を押すと
前の画面に
戻ります。

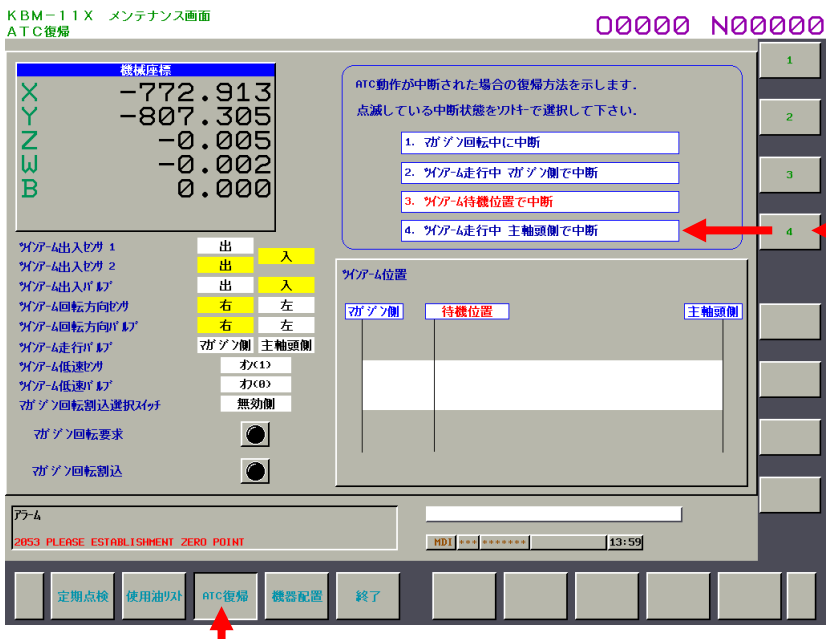




縦ソフトキー
“戻る”を押すと
前の画面に
戻ります。

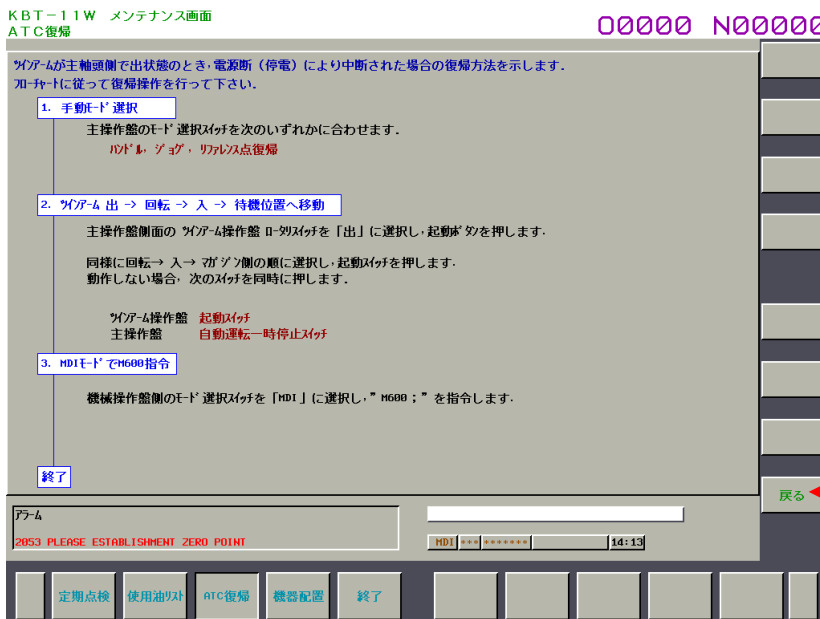
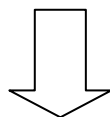
- ※ アラーム発生時は画面左下にアラームメッセージを表示します。
- ※ 機種及びオプションの有無によって表示内容は変わります。
- ※ 横ソフトキーの **終了** または、他のソフトキー や **POS** 等のハードキーを押すとNC画面(現在位置)に戻ります。

④ ツインアーム走行中主軸頭側で中断



- ※ 画面右上にあります、ATC動作が中断された場合の復帰方法を示します。
点滅している中断状態を縦ソフトキーで選択します。 ⇒ 縦ソフトキー **4** を押します。
(ツインアーム走行中主軸頭側で中断)

※ 点滅している中断状態を縦ソフトキーで“1”、“2”または“3”を押します。



※ アラーム発生時は画面左下にアラームメッセージを表示します。

※ 機種及びオプションの有無によって表示内容は変わります。

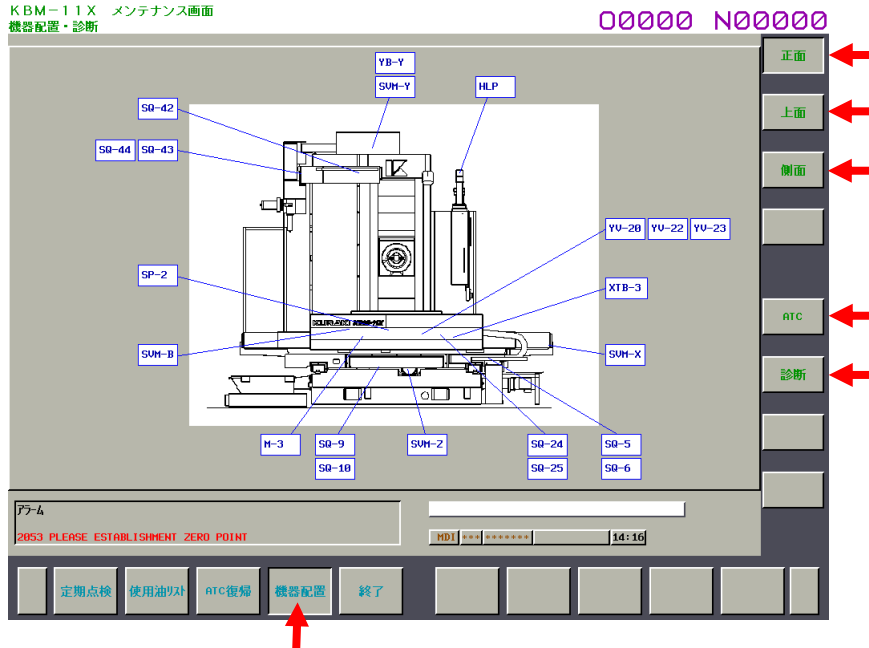
※ 横ソフトキーの **終了** または、他のソフトキー や **POS** 等のハードキーを押すと NC画面(現在位置)に戻ります。

(4) 機器配置

横ソフトキー **機器配置** を押します。

① 下図は縦ソフトキーの“正面”を押した状態です。

KBM-11X メンテナンス画面
機器配置・診断



機器配置の
矢視方向を
縦ソフトキーで
選択します。
“正面”
“上面”
“側面”
“ATC”
“診断”
があります。

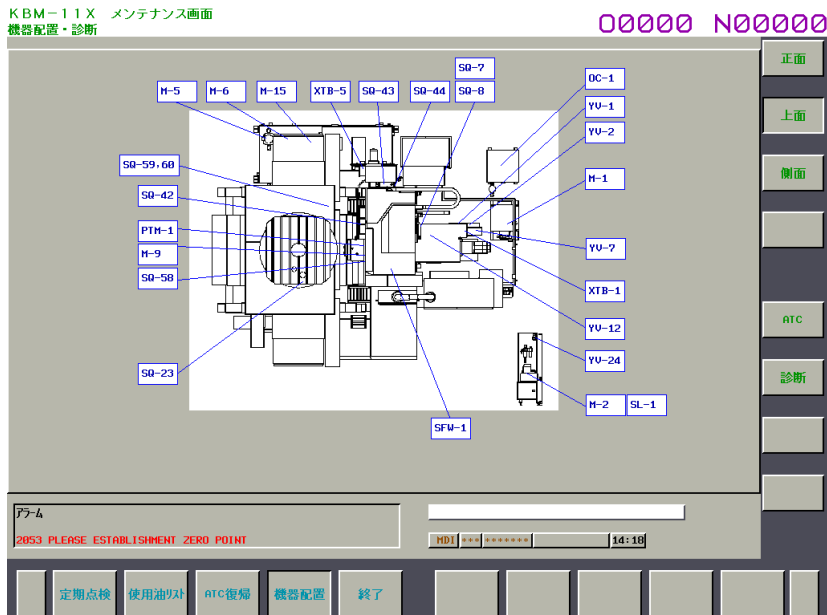
※ アラーム発生時は画面左下にアラームメッセージを表示します。

※ 機種及びオプションの有無によって表示内容は変わります。

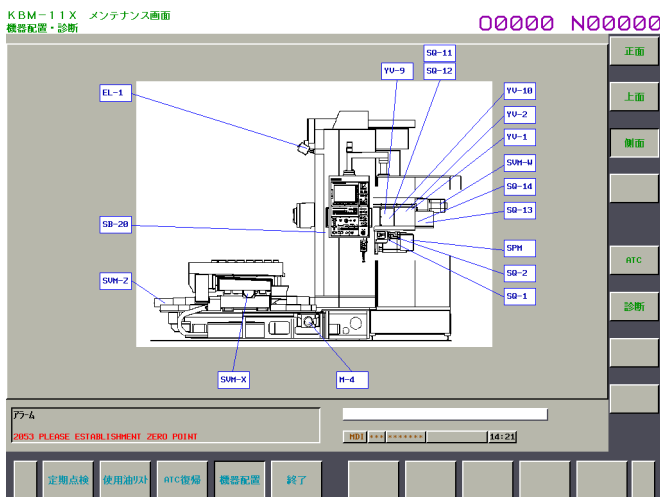
※ 横ソフトキーの **終了** または、他のソフトキー や **POS** 等のハードキーを押すと
NC画面(現在位置)に戻ります。

② 下図は縦ソフトキーの“上面”を押した状態です。

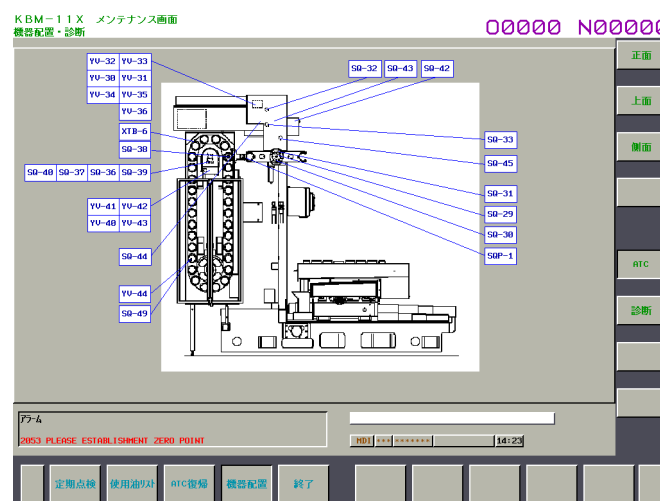
KBM-11X メンテナンス画面
機器配置・診断



③ 下図は縦ソフトキーの“側面”を押した状態です。



④ 下図は縦ソフトキーの“ATC”を押した状態です。



⑤ 下図は縦ソフトキーの“診断”を押した状態です。

KBM-11X メンテナンス画面
機器配置・診断

00000 N00000

出力信号		入力信号		
記号	機能	記号	機能	
YU-1	主軸 低速	Y 2.3	YU-30	プログラム 出
YU-2	主軸 高速	Y 2.4	YU-31	プログラム 入
YU-9	主軸アプロ	Y 0.0	YU-32	プログラム 右回転
YU-10	工具アック	Y 0.1	YU-33	プログラム 左回転
YU-20	別出テブ ↓ アック	Y 0.4	YU-34	プログラム 主軸頭側
YU-22	別出テブ ↓ ビン出	Y 0.5	YU-35	プログラム ガゾン側
YU-23	別出テブ ↓ ビン抜	Y 0.6	YU-36	プログラム 低速
YU-24	別出テブ ↓ Iアロ	Y 0.7	YU-40	ガゾン 右回転
YB-Y	Y軸ブレーキ開放	Y 9.7	YU-41	ガゾン 左回転
SW-1	主軸 低速	X 4.1	SW-13	工具クランプ
SW-2	主軸 高速	X 4.0	SW-14	工具アック
SW-5	X軸ゼロク イット	X 5.3	SW-29	プログラム 出 1
SW-6	X軸原点復帰減速	X 5.3	SW-30	プログラム 出 2
SW-7	Y軸ゼロク イット	X 9.4	SW-31	プログラム 入
SW-8	Y軸原点復帰減速	X 9.4	SW-32	プログラム CM
SW-9	Z軸ゼロク イット	X 8.1	SW-33	プログラム CCU
SW-10	Z軸原点復帰減速	X 8.1	SW-42	プログラム 主軸頭側
SW-11	M軸ゼロク イット	X 9.5	SW-43	プログラム 待機位置
SW-12	M軸原点復帰減速	X 5.0	SW-44	プログラム ガゾン側
SW-23	B軸原点復帰減速	X 5.0	SW-45	プログラム 低速
SW-24	別出テブ ↓ ビン出	X 5.1	SOP-1	プログラム 工具無し
SW-25	別出テブ ↓ ビン抜	X 5.2	SW-36	ガゾン CM減速
SP-2	別出テブ ↓ クランプ	X 4.6	SW-37	ガゾン CCU減速
SW-38	ガゾン 工具無し	X 6.1	SW-39	ガゾン CM 切替
SW-40	ガゾン CCU 切替	X 6.2	SW-41	ガゾン ガード閉
SW-41	ガゾン ガード開	X 6.3	SW-49	ガゾン 工具押し戻り
SW-42	ガゾン 高速回転	X 9.6	SFU-1	主軸冷却油流量
SW-43	ガゾン 低速回転	X 9.6	SL-1	シャフト潤滑油レベル
SW-44	ガゾン 工具押し出し	X 2.5	SW-26	6軸原点復帰減速
SW-45	主軸ブレーキ	X 8.5	SW-27	6軸アック
SW-49	水検知	X 9.1	SW-28	6軸アック
SW-51	多軸ゼロアプロ	X 8.2		
SW-52	外部アプロ	X 9.0		
SW-53	スレーブ脱圧	X 1.7		
SW-54	6軸アック	X 8.6		

アラーム
2053 PLEASE ESTABLISHMENT ZERO POINT

定期点検 使用油切 ATC復帰 機器配置 終了

※ アラーム発生時は画面左下にアラームメッセージを表示します。

※ 機種及びオプションの有無によって表示内容は変わります。

※ 横ソフトキーの **終了** または、他のソフトキー や **POS** 等のハードキーを押すとNC画面(現在位置)に戻ります。